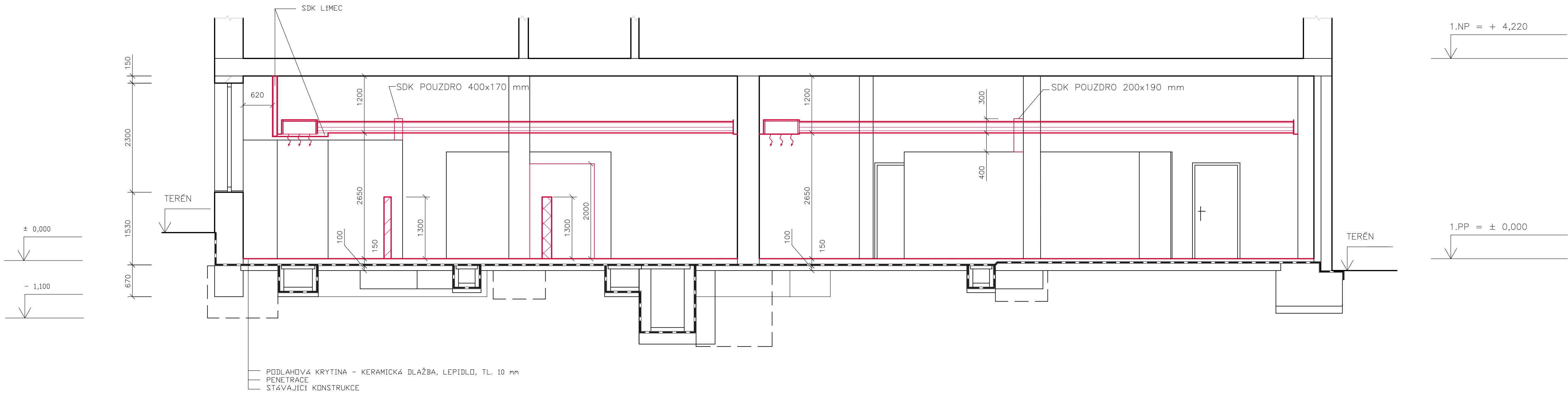


ŘEZ A-A'




LEGENDA MATERIÁLŮ

- STÁVAJÍCÍ KONSTRUKCE – ŽELEZOBETON MONOLITICKÝ
- STÁVAJÍCÍ KONSTRUKCE – HYDROIZOLACE
- NAVROHOVANÉ SNÍŽENÉ PŘÍČKY – PÓROBETONOVÁ PŘÍČKOVKA (150x599x249 mm), ZDĚNÉ NA TENKOVrstvou MALTU, KERAMICKÝ OBKLAD + LEPIDLO
- NAVROHOVANÉ SNÍŽENÉ PŘÍČKY – PÓROBETONOVÁ PŘÍČKOVKA (200x599x249 mm), ZDĚNÉ NA TENKOVrstvou MALTU
- NAVROHOVANÝ NEREZOVÝ PODHLED S VZT (SKLADBA VIZ D.1.2.4 VZDUCHOTECHNIKA)
- NAVROHOVANÁ PODLAHOVÁ KRYTINA – KERAMICKÁ DLAŽBA, PROTISKLUZ R12, TL. 10 mm

POZNÁMKY

- STÁVAJÍCÍ STAV BYL ZAKRESLEN NA ZÁKLADĚ ZAMĚŘENÍ FY GASTROPROJEKCE S.R.O. A NA ZÁKLADĚ OVĚŘENÍ SKUTEČNOSTI FY AGROPROJEKT JIHLAVA SPOL. S R.O.
- POLOHA ELEKROKANÁLŮ, KANÁLŮ ŮT A ZÁKLADOVÝCH KONSTRUKCÍ PŘEKRESLENA Z PŮVODNÍ PD.

± 0,000 = 606,38 m n.m. BpV

PROJEKTANT:	AGROPROJEKT JIHLAVA, spol. s r.o. Strojírenská 4/7, 586 01 Jihlava www.agroprojektjihlava.cz					
ZODP.PROJEKTANT:	Marlín Mandát			STUPEŇ DOKUMENTACE:	DPS	
VYPRACOVAL:	Adéla Zrzavá			FORMÁT:	10x44 (940x420 mm)	
VEDOUcí PROJEKTU:	Marlín Mandát			DATUM:	10/2025	
INVESTOR:	NEMOCNICE PRACHATICE, a.s. Nebahovská 1015, 383 01 Prachatice				AUTORIZACE:	
NÁZEV AKCE:	NEMOCNICE PRACHATICE SNÍŽENÍ ENERGETICKÉ NÁROČNOSTI KUCHYNĚ					
KRAJ:	Jihočeský kraj	MÍSTO:	k.ú. Prachatice			
ČÁST PROJEKTU:	SO 01 D.1.1 ARCHITEKTONICKO–STAVEBNÍ ŘEŠENÍ				ČÍSLO PARÉ:	
OBSAH:	ŘEZ A–A' NOVÝ STAV			MĚŘÍTKO: 1:50	ČÍSLO VÝKRESU: SO 01 D.1.1.2,5	REVIZE: 00